

¡AYÚDENOS A MEJORAR!

¿NOS CONOCÍA ANTES?

SI NO

¿LES HA RESULTADO FÁCIL ENCONTRARNOS?

SI NO

VALORE DEL 1 AL 10:

LA CLARIDAD EN LA EXPOSICIÓN DE CONTENIDOS

1 2 3 4 5 6 7 8 9 10

LA UTILIDAD DE LA INFORMACIÓN DE ESTA GUÍA:

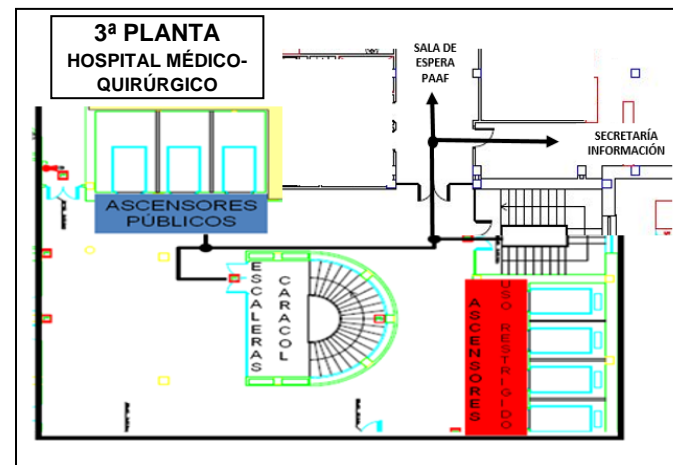
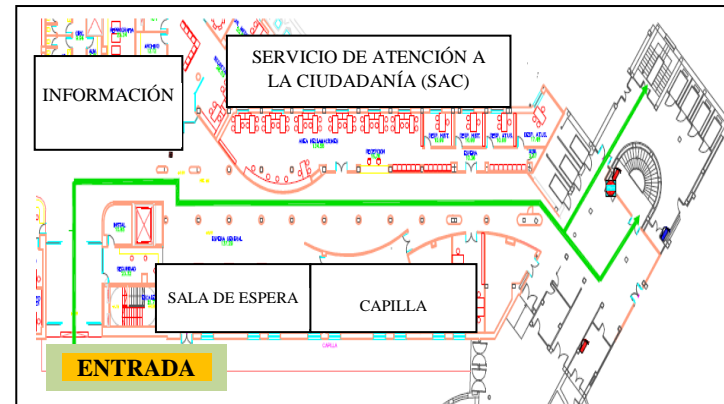
1 2 3 4 5 6 7 8 9 10

EL TIEMPO HASTA FINALIZAR EL/LOS ESTUDIOS:

1 2 3 4 5 6 7 8 9 10

OTRAS SUGERENCIAS _____

Si lo desea puede echar esta encuesta en el buzón de sugerencias de la UGC situada en la entrada de la misma



Si desea contactar con nosotros puede hacerlo a través de los siguientes medios:

- Visitando nuestra página web:

<http://www.chj.sas.junta-andalucia.es> (Hospital-Organización-Unidades de Gestión Clínica)

- Llamando al teléfono de **SECRETARÍA de ANATOMÍA PATOLÓGICA (953008798)**. Horario de atención al público: 8:30- 14:30.
- Escribiendo un correo electrónico a: anapat.chj.sspa@juntadeandalucia.es

GRACIAS POR CONFIAR EN NOSOTROS

GUÍA DEL USUARIO CITOLOGÍA EXFOLIATIVA/ORINA

UGC DE ANATOMIA PATOLOGICA



Junta de Andalucía

Consejería de Salud y Familias

SERVICIO ANDALUZ DE SALUD

HOSPITAL UNIVERSITARIO DE JAEN

¿QUIENES SOMOS?

“La UGC de Anatomía Patológica está constituida por más de 20 profesionales a su servicio, especialmente dedicados al diagnóstico mediante estudio en microscopio de sus muestras obtenidas por diversos procedimientos que definirán la naturaleza de la misma. Para obtener ese diagnóstico trascendental sobre el que va a fundamentarse el tratamiento que recibirá, si lo necesita, hemos puesto todos los medios tecnológicos y humanos a nuestro alcance para garantizarle un resultado de CALIDAD y para que usted quede satisfecho”.

MISIÓN Y VALORES

“Nuestra misión es obtener de la muestra que hemos recibido procedente de usted, un diagnóstico acertado, preciso, completo y rápido. Es más, tenemos como compromiso adelantarnos a sus necesidades para cubrir las en el momento que las demande. Por ese motivo también hemos puesto en marcha líneas de investigación para intentar hacer de su vida, una vida más saludable”.

¿QUÉ HACEMOS?

Para ello hemos puesto a su disposición una amplia cartera de servicios que queda resumida en los siguientes apartados:

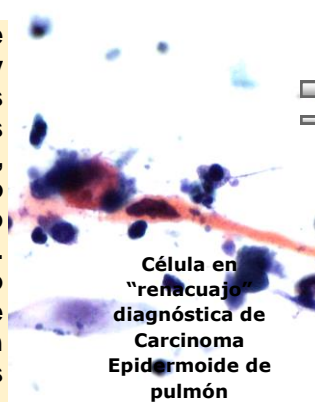
- ✓ Autopsias
- ✓ Biopsias/Piezas quirúrgicas (incluye intraoperatorias)
- ✓ Citologías
- ✓ Punción Aspiración con Aguja Fina
- ✓ Técnicas especiales:
 - Inmunohistoquímicas
 - Histoquímicas (también enzimáticas)
 - Biología molecular (FISH, OSNA...)

(para ampliar los datos SIGA LEYENDO O VISITE NUESTRA WEB)

CITOLOGIA EXFOLIATIVA DE SECRECCIONES Y LIQUIDOS

(INCLUYE ESPECIAL ORINAS)

En general, este tipo de muestras se obtienen por métodos no invasivos y el objetivo es analizar las células desprendidas espontáneamente en las diferentes cavidades (líquido pleural, ascítico, líquido sinovial, líquido cefalorraquídeo...), tras lavado (Broncoaspirado, vesical) o cepillado. Habitualmente suponen el paso previo o el cribado hacia la realización de una biopsia diagnóstica si bien pueden llegar a suponer en algunos casos la prueba diagnóstica definitiva.



PROCEDIMIENTO

Una vez fijadas en alcohol al 95° o al aire, se ultracentrifugan (sólo si son líquidos) y posteriormente se tiñen mediante las tinciones Papanicolaou y/o Diff-Quik.

DEMORA MEDIA

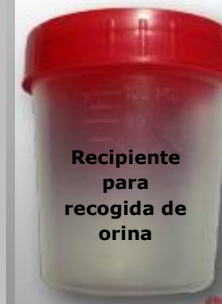
Nuestro compromiso es informar al menos el 80% de ellas en menos de 10 días y ninguna más de 30 días. Porcentaje real de nuestra UGC en los últimos años (90% en <10d).

UTILIDAD

A este tipo de muestras se le pueden aplicar procedimientos diagnósticos complementarios que ayudan a establecer el diagnóstico correcto de las mismas. La finalidad de este tipo de técnicas es demostrar mediante un color o una reacción molecular alguna característica propia del tipo de células que buscamos. Las técnicas histoquímicas revelan en general características propias de los tejidos o depósitos de sustancias; las inmunohistoquímicas ponen de manifiesto alguna proteína singular ("cerradura") de la células mediante un sistema de anticuerpos ("llave")

ESPECIAL ORINA

Mediante su estudio podemos detectar lesiones malignas de esa zona de manera rápida e indolora para instaurar un tratamiento precoz.



NORMAS DE RECOGIDA

NO UTILIZAR la primera orina de la mañana.

BEBER líquido tras la primera micción para hidratación, y recoger la orina al cabo de 1 hora aproximadamente.

Llenar la marquesita hasta la mitad.

Llevar de inmediato al laboratorio de Anatomía Patológica, (ver plano contraportada) **ENTREGÁNDOLO EN MANO** al personal del mismo.

HORARIO: L a V; 8 a 15 horas

